

**ACCOMPAGNER LES JEUNES DANS LEURS PARCOURS
D'INSERTION SOCIALE
ET
D'ORIENTATION PROFESSIONNELLE**



MISSION LOCALE INTERCOMMUNALE DE VERSAILLES



Mission locale
intercommunale
de Versailles

La Mission Intercommunale de Versailles

La Mission Locale Intercommunale de Versailles créée en 1997, s'inscrit dans un réseau National qui fédère 486 Missions Locales. Ces associations exercent une mission de service public de proximité auprès des jeunes de 16 à 25 ans, rencontrant des difficultés faisant obstacle à leur insertion professionnelle et sociale.

Le territoire de la Mission Locale Intercommunale de Versailles s'étend sur 19 communes du sud Yvelines : Bailly, Bougival, Buc , Chateaufort , Croissy sur Seine, Fontenay Le Fleury, Jouy en Josas, La Celle Saint Cloud, Le Chesnay , Les Loges en Josas, Louveciennes, Noisy le Roi, Renmoulin, Rocquencourt, Saint Cyr L'Ecole, Toussus le Noble, Vélizy Villacoublay , Versailles et Viroflay.

La Mission Locale Intercommunale de Versailles dispose d'une antenne à la Celle Saint Cloud et assure des permanences chaque semaine dans les communes de Saint Cyr L'Ecole, Vélizy, Bougival et Fontenay le Fleury.

L'équipe des 8 conseillers en insertion socio professionnelle accompagne chaque jeune sur le principe de la libre adhésion. Le suivi proposé, conformément à la convention pluri annuelle d'objectif (CPO) qui régit le fonctionnement des missions locales, s'exerce autour de 5 axes :

- 1) Le repérage (Accueil, Information, Orientation)
- 2) L'accompagnement des parcours d'insertion
- 3) Le développement des actions pour favoriser l'accès à l'emploi
- 4) L'expertise et l'observation active du territoire
- 5) L'ingénierie de projet et l'animation sociale au service de l'insertion sociale et professionnelle des jeunes

Toutes les problématiques auxquelles le jeune est confronté sont librement abordées avec son conseiller. Selon la nature de la demande, celui-ci travaillera directement avec le jeune sur les solutions possibles ou l'orientera vers un partenaire. Quoiqu'il en soit la prise en charge est globale et le suivi régulier.

Les champs d'intervention des conseillers Mission Locale sont* :

L'orientation : Elaboration du projet professionnel, plateforme de mobilisation, bilan de compétence individuel ou collectif.

L'emploi :

- L'axe accompagnement : CV, Lettre de motivation, simulation d'entretien.
- L'axe entreprise : prospection et ciblage d'offres d'emploi en fonction de la demande des jeunes.

La formation : Accès à des formations conventionnées et rémunérées, remise à niveau, formations pré qualifiantes et qualifiantes.

L'accompagnement social : Centre d'Allocation Familiale (CAF), Centres Communaux d'Action Sociale (CCAS), Secours Catholique, Stuart Mill...

Le logement : Partenariat avec l'ADIL (Agence Départementale d'Information sur le Logement, le CLAJJ (Comité Local pour le Logement Autonome des Jeunes), les FJT (foyers jeunes travailleurs), les assistantes sociales pour les dossiers Cap Logis.

La justice : Service Pénitentiaire d'Insertion et de Probation (SPIP), Protection Judiciaire de la Jeunesse (PJJ), les centres d'action éducative.

La santé : travail en lien avec les CMP (Centres Médicaux Psychologiques), Le PAEJ (Permanence Accueil Ecoute Jeunes), les centres de planification.

La culture : Avec Cultures du cœur, tic kart, Parcours vacances.

La citoyenneté : Ecole de la citoyenneté, le service civique.

La mobilité : Projet Mobil Access au Portugal, Mouv' in Europe, Itinéraire International

* Liste non exhaustive

La Mission Intercommunale de Versailles

En parallèle du travail effectué par les conseillers, des parrains interviennent bénévolement notamment sur les ateliers de recherche d'emploi, la préparation à l'examen au code de la route, les tests psychotechniques dans le cadre des préparations aux concours. Ce réseau de parrainage montre que le travail intergénérationnel est une valeur ajoutée dans le dispositif.

Des ateliers sont également proposés par la Mission Locale dans des domaines très variés tels que le logement, l'anglais, la communication, la culture d'entreprise, le budget, la citoyenneté, l'image de soi, l'informatique, l'Information et la documentation, l'alternance et enfin l'atelier Cultures du cœur. Ces ateliers visent à faciliter l'entrée des jeunes dans la vie active, à les aider dans leur quotidien, dans leur pratique citoyenne ou à accéder aux dispositifs Européens.

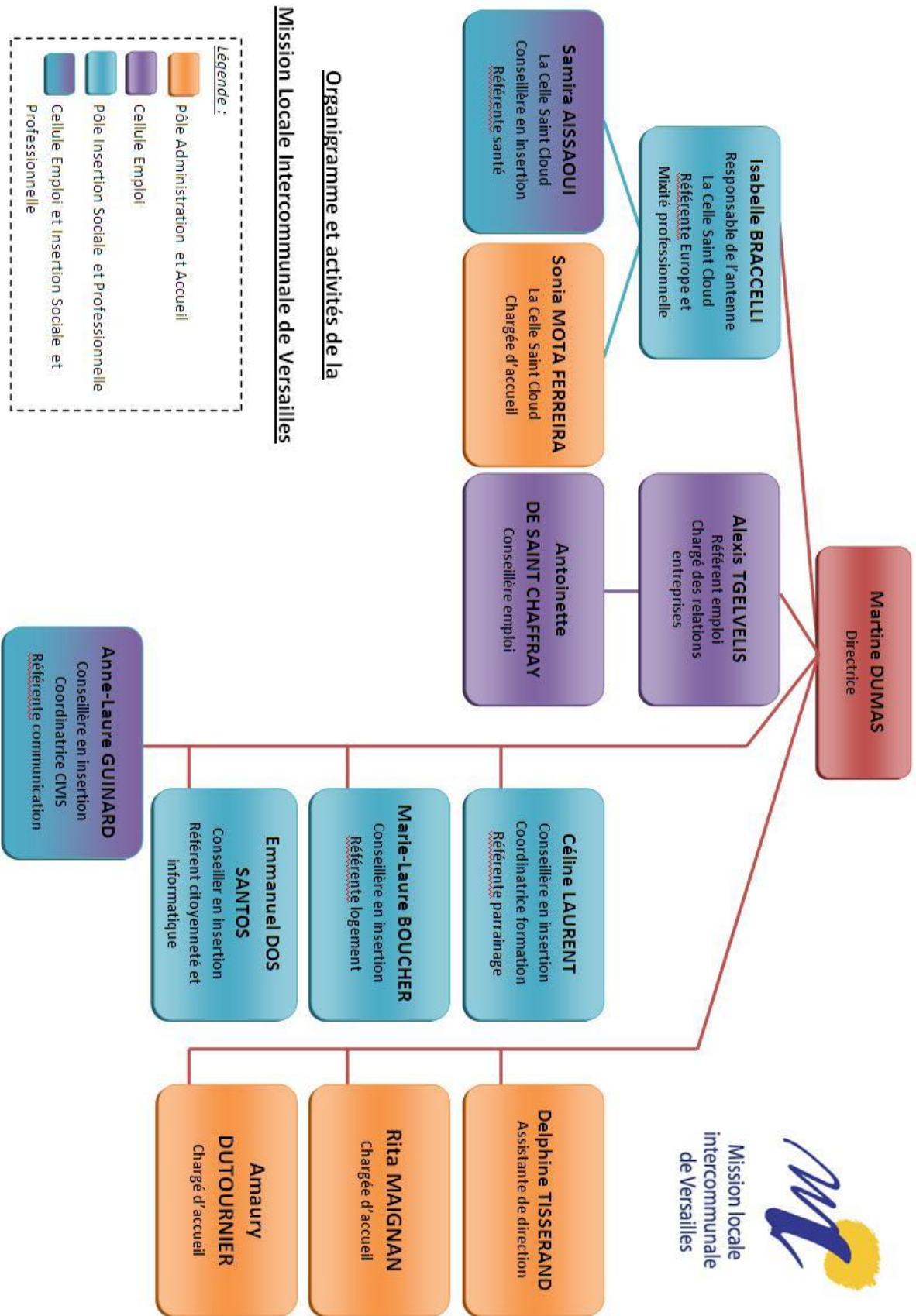
Une lettre d'information trimestrielle est publiée sur le site de la Mission Locale. Si vous souhaitez la recevoir directement n'hésitez pas à contacter Anne-Laure GUINARD : a-l.guinard@mliv.reseau-idf.org.

Pour plus d'information, vous pouvez joindre la Mission Locale située 7 rue Jean Mermoz, 78000 Versailles. Tél 01 30 83 27 60, fax : 01 39 02 23 68 ou sur son site internet : www.mliv.org. Du lundi au vendredi : de 9H à 12H30 et de 14H à 17H (12H30 le vendredi).

Une partie de l'équipe de la Mission Locale Intercommunale de Versailles

Arnaud Mercier Président de la MLIV, Martine Dumas Directrice de la MLIV, Alexis Tgelvelis, Amaury Dutournier, Rita Maignan, Antoinette de Saint Chaffray, Anne-Laure Guinard, Céline Laurent et Delphine Rommes.





Légende :

- Pôle Administration et Accueil
- Cellule Emploi
- Pôle Insertion Sociale et Professionnelle
- Cellule Emploi et Insertion Sociale et Professionnelle

Organigramme et activités de la Mission Locale Intercommunale de Versailles

Organigramme et activités de la