

Actions avec les écoles



Les orientations 2012/2014

1. Actions des jeunes aux commissions menus

- 2012/2013: apprentissage
- 2013/2014: application du projet

2. Sécurité, hygiène et agencement ludique dans les établissements scolaires

- 2012/2013: sécurité et hygiène
- 2013/2014: agencement ludique dans les cours d'écoles

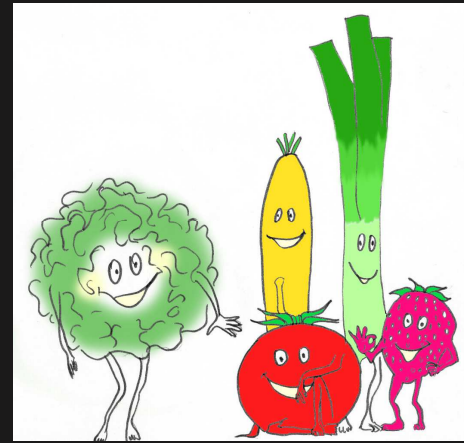
1. Actions des jeunes aux commissions menus

OBJECTIFS:

- Inclure un jeune de chaque école à la commission restauration qui se déroule une fois par an (jeune élu ou non)
- Les jeunes représentants à la commission suivraient une courte formation par le CMJ au commission menu
- Cette action serait un des objectifs à chaque mandat

2012/2013: apprentissage

23 janvier 2013



- Un quizz sur les groupes alimentaires entre élus du CMJ
- Une enquête auprès des jeunes bucois

Résultats de l'enquête

19% des jeunes aiment beaucoup les légumes

43% des jeunes interrogés mangent tous les jours des fruits

87% des jeunes se méfient mais goûtent un plat qu'ils ne connaissent pas

40% des jeunes préfèrent manger un peu de tout

6 février 2013

Qu'est ce
qu'une
commission
menu?



15 mai 2013

Elaboration de 15 jours de menus
avec Mme Chemin, diététicienne
SOGERES



Mardi 28 mai 2013

MENU DE LA SEMAINE 

du 4 au 8 février 2013

lundi	mardi	mercredi	jeudi	vendredi
La chandeleur Salade verte et pop corn Salade verte aux croûtons Rôti de porc sauce charcutière* * Rôti de volaille	Duo de coeurs de palmiers et maïs Carottes râpées, vinaigrette à l'échalote Parmentier de boeuf	Salade de haricots blancs au cerfeuil Pizza au fromage	Potage cultivateur Sauté de dinde sauce caramel	Râpé de chou rouge Emincé d'endives
Ratatouille et riz	Petit moulé Tartare ail et fines herbes	Salade verte	Blé	Purée de céleri
Yaourt nature Yaourt aromatisé	Fruit BIO	Petit suisse nature	Saint Nectaire AOC Gouda	Camembert Carré du Poitou
Crêpe au sucre		Cocktail de fruits	Fruit de saison	Flan à la vanille Flan au chocolat
GOUTER : Baguette Fromage Fruit	GOUTER : Céréales Lait nature Compote	GOUTER : Baguette, beurre Barre de chocolat Jus de fruits	GOUTER : Cake Fromage blanc Jus de fruits	GOUTER : Madeleine Petit suisse Fruit

Nous défendrons nos
propositions en commission menu

2013/2014: application

- Edition des menus pour la rentrée 2013
- Affichage du projet dans les écoles élémentaires

2. Sécurité, hygiène et agencement ludique dans les établissements scolaires

➤ 2012/2013:

sécurité et hygiène

A l'école élémentaire
du Pré Saint Jean



Le sol de la cour
de l'école

A l'école élémentaire Louis Blériot



Les toilettes des filles et
des garçons

A l'école élémentaire Louis Clément



Les portes manteaux



Les toilettes des garçons



2. Sécurité, hygiène et agencement ludique dans les établissements scolaires

➤ 2013/2014:

agencement ludique des cours
d'écoles élémentaires

